

# Traktorstreuer WTS TW

Behältervolumen 0,3 – 0,6 m<sup>3</sup>

für Dreipunktanbau an Heck

Anbau an: schmalspurige Traktoren



Der Wintec-Streuer eignet sich durch seine niedrige Behälterbauweise bestens für den Anbau an Traktoren mit Dreipunktanbau. Die Fahrzeug-Geräte-Kombination ist optimal auf Ihren Einsatzbedarf im kommunalen Bereich abgestimmt. Das kombinierte Walzen-Schnecken-Dosiersystem ermöglicht eine genaue Dosierung von Material auf den rostfreien Streuteller, der auf die entsprechende Breite (mit Walze ca. 1,2 m; mit Teller von 1,5 bis 6 m) streut.

[www.wintec-online.com](http://www.wintec-online.com)

IT<sup>°</sup>ZERT  
ISO 9001:2008



Aufsatzrahmen 0,1 - 0,3 m<sup>3</sup>

Planenklappdach



LED-Beleuchtung



LED-Arbeits-  
scheinwerfer

Manuelle  
Streubildverstellung

Abstellvorrichtung  
abnehmbar

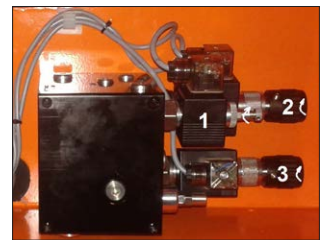
Streuteller aus Edelstahl



Schutzgitter heißverzinkt



Steuerungskasten



Notbedienung



Tellerstreuer oder Walzenstreuer



Kunststofftank  
mit Befüllung, Entlüftung  
und Niveauanzeige



Anbaubock Kat. 1/2



Umrührwelle wählbar  
Dosierwalze



Steuerung Win-Icom  
wegeabhängig



Solepumpe

## Technische Daten

Traktor- streuer	Volumen Trockenstoff (m <sup>3</sup> )	Volumen Sole (l)	Breite (mm)	Tiefe 1 (mm)	Tiefe 2 (mm)	Höhe (mm)	Streumenge Salz (g/m <sup>2</sup> )	Streu- breite (m)	Gewicht* 1 (kg)	Gewicht* 2 (kg)
WTS 300	0,3	200	1.300	750	1000	940	5- 40	1,5 - 6	320	380

1 Trockenstoff 2 mit Befeuchtungsanlage | \*Gewicht ist abhängig von Ausstattung | \*\*Technische Änderungen vorbehalten. | \*\*\*Alle Bilder sind Beispiele



Wintec GmbH

Rudolf-Diesel-Str. 6a • D-54595 Prüm-Dausfeld  
Tel. +49 65 51 14 79 - 100 • info@wintec-online.com



Fachhändler: